



- ▶ **วันเสนอขายครั้งแรก** : 7 - 17 กรกฎาคม 2563
- ▶ **ประเภทกองทุน** : กองทุนรวมตราสารทุน
- ▶ **วันที่จดทะเบียน** : 21 กรกฎาคม 2563
- ▶ **นโยบายการลงทุน:**

กองทุนจะลงทุนในตราสารทุน ซึ่งจดทะเบียนในตลาดหลักทรัพย์แห่งประเทศไทย (SET) และ/หรือตลาดหลักทรัพย์เอ็ม เอ ไอ (MAI) ที่มีการดำเนินงานโดยคำนึงถึงปัจจัยทางด้านสิ่งแวดล้อม สังคม และธรรมาภิบาลที่ดี โดยกองทุนจะลงทุนให้มี Net Exposure ในตราสารทุน โดยเฉลี่ยในรอบปีบัญชีไม่น้อยกว่าร้อยละ 80 ของมูลค่าทรัพย์สินสุทธิของกองทุน

▶ **กลยุทธ์ในการบริหาร:**

มุ่งหวังให้ผลประกอบการสูงกว่าดัชนีชี้วัด (active management)

- ▶ **มูลค่าโครงการ** : 2,000 ล้านบาท
- ▶ **อายุโครงการ** : ไม่กำหนดอายุโครงการ
- ▶ **ระดับความเสี่ยง** : ระดับ 6 คือ ความเสี่ยงปานกลางค่อนข้างสูง
- ▶ **เสนอขายผู้ลงทุนประเภท** : ผู้ลงทุนสถาบัน ผู้ลงทุนรายบุคคล นิติบุคคล ผู้ลงทุนรายใหญ่ และผู้มีเงินลงทุนสูง
- ▶ **มูลค่าขั้นต่ำในการสั่งซื้อ** : ชื่อครั้งแรก 3,000,000 บาท  
ชื่อครั้งถัดไป 100,000 บาท
- ▶ **นโยบายจ่ายเงินปันผล** : จ่าย

▶ **ประเภทกองทุนรวมตาม AIMC:** Equity General

▶ **มูลค่าทรัพย์สินสุทธิ** : 2,916,203.45 บาท

▶ **มูลค่าทรัพย์สินสุทธิต่อหน่วย** : 9.7206 บาท / หน่วย

▶ **ค่าธรรมเนียมที่เรียกเก็บจากกองทุน**

- ค่าธรรมเนียมการจัดการ : ไม่เกินร้อยละ 1.6050 ต่อปี
- ค่าธรรมเนียมผู้ดูแลผลประโยชน์ : ไม่เกินร้อยละ 0.1070 ต่อปี
- ค่าธรรมเนียมนายทะเบียน : ไม่เกินร้อยละ 0.1070 ต่อปี
- ค่าใช้จ่ายอื่น ๆ : ไม่เกินร้อยละ 3.2100 ต่อปี

\* ทั้งนี้ ค่าใช้จ่ายที่เรียกเก็บจากกองทุนเมื่อรวมกันแล้วต้องไม่เกินอัตราร้อยละ 5.0290 ต่อปี ของมูลค่าทรัพย์สินสุทธิของกองทุนรวม (ร้อยละของมูลค่าทรัพย์สินทั้งหมด หักด้วยมูลค่าหนี้สินทั้งหมด เว้นแต่ค่าธรรมเนียมการจัดการ ค่าธรรมเนียมผู้ดูแลผลประโยชน์ ค่าธรรมเนียมนายทะเบียนหน่วยลงทุน และค่าใช้จ่ายที่เกี่ยวข้องกับการจัดการกองทุนรวม) (รวม VAT)

▶ **ค่าธรรมเนียมที่เรียกเก็บจากผู้ถือหน่วยลงทุน** (ร้อยละของมูลค่าหน่วยลงทุน)

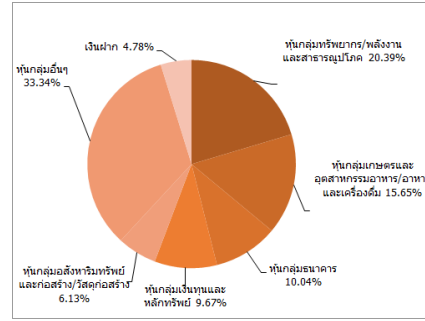
- ค่าธรรมเนียมการขาย : ไม่เรียกเก็บ
- ค่าธรรมเนียมการรับซื้อคืน : ไม่เรียกเก็บ
- ค่าธรรมเนียมการปรับเปลี่ยนเข้า : 1.0700
- ค่าธรรมเนียมการปรับเปลี่ยนออก : ไม่เรียกเก็บ
- ค่าใช้จ่ายในการซื้อขายหลักทรัพย์: ไม่มี
- ค่าธรรมเนียมการโอน : ไม่มี

- ▶ **บริษัทจัดการ** : บริษัทหลักทรัพย์จัดการกองทุน อินโนเทค จำกัด
- ▶ **ผู้ดูแลผลประโยชน์** : ธนาคารกรุงศรีอยุธยา จำกัด (มหาชน)
- ▶ **นายทะเบียน** : ธนาคารกรุงศรีอยุธยา จำกัด (มหาชน)

▶ **ปัจจัยความเสี่ยงที่สำคัญ**

- ความเสี่ยงจากความผันผวนของราคาหลักทรัพย์ (Market risk)
- ความเสี่ยงของลักษณะหุ้นที่กองทุนรวมเน้นลงทุน
- ความเสี่ยงจากการลงทุนกระจุกตัว (High issuer concentration risk)
- ความเสี่ยงจากการลงทุนกระจุกตัวในหมวดอุตสาหกรรมใดอุตสาหกรรมหนึ่ง (High sector concentration risk)

**การกระจายการลงทุน:**



ผลตอบแทนจากการลงทุน	ตั้งแต่ต้นปี	3 เดือน	6 เดือน	1 ปี <sup>1</sup>	3 ปี <sup>1</sup>	5 ปี <sup>1</sup>	10 ปี <sup>1</sup>	ตั้งแต่จัดตั้ง
กองทุน I-SEQS-ID	N/A	N/A	N/A	N/A	N/A	N/A	N/A	-2.79
เกณฑ์มาตรฐาน	N/A	N/A	N/A	N/A	N/A	N/A	N/A	-3.49
ความผันผวนของผลการดำเนินงาน	N/A	N/A	N/A	N/A	N/A	N/A	N/A	17.21
ความผันผวนของเกณฑ์มาตรฐาน	N/A	N/A	N/A	N/A	N/A	N/A	N/A	15.04

หมายเหตุ: <sup>1</sup> หน่วย: % ต่อปี

**ผลการดำเนินงานย้อนหลัง (หน่วย % ต่อปี)**

ผลการดำเนินงานรายปี	2553	2554	2555	2556	2557	2558	2559	2560	2561	2562
กองทุน I-SEQS-ID	N/A	N/A	N/A	N/A	N/A	N/A	N/A	N/A	N/A	N/A
เกณฑ์มาตรฐาน	N/A	N/A	N/A	N/A	N/A	N/A	N/A	N/A	N/A	N/A
ความผันผวนของผลการดำเนินงาน	N/A	N/A	N/A	N/A	N/A	N/A	N/A	N/A	N/A	N/A
ความผันผวนของดัชนีชี้วัด	N/A	N/A	N/A	N/A	N/A	N/A	N/A	N/A	N/A	N/A

**หมายเหตุ: 1 ดัชนีผลตอบแทนรวมตลาดหลักทรัพย์แห่งประเทศไทย (SET TRI) สัดส่วน 100%**

**รายละเอียดกองทุน**

ทรัพย์สินและการลงทุนสูงสุด 5 อันดับแรก	ร้อยละของ NAV	กลุ่มอุตสาหกรรม	ร้อยละของ NAV
1.หุ้นสามัญ บริษัท นานุมิไทย จำกัด (มหาชน)	5.95%	1.ทรัพยากร/พลังงานและสาธารณูปโภค	20.39%
2.หุ้นสามัญ บริษัท ทีโอเอ เพันธ์ จำกัด (มหาชน)	5.60%	2.เกษตรและอุตสาหกรรมอาหาร/อาหารและเครื่องดื่ม	15.65%
3.หุ้นสามัญ บริษัท เอเชียเซมิคอนดักเตอร์ จำกัด (มหาชน)	4.84%	3.ธนาคาร	10.04%
4.หุ้นสามัญ บริษัท ทีบีทีแอสฟัลท์ จำกัด (มหาชน)	4.19%	4.เงินทุนและหลักทรัพย์	9.67%
5.หุ้นสามัญ บริษัท ไทยยูเนียน กรุ๊ป จำกัด (มหาชน)	4.06%	5.อสังหาริมทรัพย์และก่อสร้าง/วัสดุก่อสร้าง	6.13%

ข้อมูล ณ วันที่ 31 กรกฎาคม 2563

ธนาคาร	เลขที่บัญชี
ธนาคารกสิกรไทย จำกัด (มหาชน)	001-1-32056-2
ธนาคารไทยพาณิชย์ จำกัด (มหาชน)	168-3-00235-4
ธนาคารกรุงเทพ จำกัด (มหาชน)	101-3-39818-3
ธนาคารกรุงไทย จำกัด (มหาชน)	023-6-06624-2
ธนาคารกรุงศรีอยุธยา จำกัด (มหาชน)	503-0-00078-2
ธนาคารแลนด์แอนด์เ้าส์ จำกัด (มหาชน)	889-1-01076-1
ธนาคารทหารไทย จำกัด (มหาชน)	004-1-05497-4
ธนาคารธนชาต จำกัด (มหาชน)	261-3-00955-0

**การซื้อหน่วยลงทุน:**

- วันทำการซื้อ : ทุกวันทำการภายใน 15.30 น.
- มูลค่าขั้นต่ำของการสั่งซื้อครั้งแรก : 3,000,000 บาท
- มูลค่าขั้นต่ำของการสั่งซื้อครั้งถัดไป : 100,000 บาท
- การขายคืนหน่วยลงทุน:** (ตามวันและเวลาที่บริษัทจัดการประกาศกำหนด)
- วันทำการขาย : ทุกวันทำการภายใน 14.00 น.
- มูลค่าขั้นต่ำของการขายคืน : ไม่กำหนด
- มูลค่าหน่วยลงทุนขั้นต่ำของการขายคืน : ไม่กำหนด
- มูลค่าขั้นต่ำคงเหลือในบัญชี : 1,500,000 บาท
- มูลค่าหน่วยลงทุนคงเหลือขั้นต่ำ : ไม่กำหนด
- ระยะเวลาการรับเงินขายคืน : ภายใน 3 วันทำการ
- ผู้ลงทุนสามารถตรวจสอบมูลค่าทรัพย์สินได้ที่ [www.innotechasset.com](http://www.innotechasset.com)

*The rise of wealth innovation*

สถานที่ติดต่อซื้อ-ขายหน่วยลงทุน/รับหนังสือชี้ชวน

บริษัทหลักทรัพย์จัดการกองทุนอินโนเทค จำกัด

ชั้น 19 อาคารลิเบอร์ตีสแควร์ เลขที่ 287 ถนนสีลม เขตบางรัก กรุงเทพฯ 10500 โทร.02-6246333 Fax.0-2624-6330 [www.innotechasset.com](http://www.innotechasset.com)

และผู้สนับสนุนการขายหรือรับซื้อคืนทุกแห่ง

**คำเตือน**

ทำความเข้าใจลักษณะสินค้า เงื่อนไขผลตอบแทน และความเสี่ยงก่อนตัดสินใจลงทุน ผลการดำเนินงานในอดีตของกองทุนรวมมิได้เป็นสิ่งยืนยันถึงผลการดำเนินงานในอนาคต

ทั้งนี้ ผู้ลงทุนสามารถศึกษาข้อมูลเพิ่มเติมได้ที่ [www.innotechasset.com](http://www.innotechasset.com) หรือเจ้าหน้าที่การตลาดหมายเลขโทรศัพท์ 02-6246333 หรือผู้สนับสนุนการขายและรับซื้อคืนหน่วยลงทุน