



- ▶ วันเสนอขายครั้งแรก : 7 - 17 กรกฎาคม 2563
- ▶ ประเภทกองทุน : กองทุนรวมตราสารทุน
- ▶ วันที่จดทะเบียน : 21 กรกฎาคม 2563
- ▶ นโยบายการลงทุน:

กองทุนจะลงทุนในตราสารทุน ซึ่งจดทะเบียนในตลาดหลักทรัพย์แห่งประเทศไทย (SET) และ/หรือตลาดหลักทรัพย์เอ็ม เอ ไอ (MAI) ที่มีการดำเนินงานโดยคำนึงถึงปัจจัยทางด้านสิ่งแวดล้อม สังคม และธรรมาภิบาลที่ดี โดยกองทุนจะลงทุนให้มี Net Exposure ในตราสารทุน โดยเฉลี่ยในรอบปีบัญชีไม่น้อยกว่าร้อยละ 80 ของมูลค่าทรัพย์สินสุทธิของกองทุน

▶ กลยุทธ์ในการบริหาร:

มุ่งหวังให้ผลประโยชน์การสูงกว่าดัชนีชี้วัด (active management)

- ▶ มูลค่าโครงการ : 2,000 ล้านบาท
- ▶ อายุโครงการ : ไม่กำหนดอายุโครงการ
- ▶ ระดับความเสี่ยง : ระดับ 6 คือ ความเสี่ยงปานกลางค่อนข้างสูง
- ▶ เสนอขายผู้ลงทุนประเภท : ผู้ลงทุนทั่วไป
- ▶ มูลค่าขั้นต่ำในการสั่งซื้อ : ซื้อครั้งแรก 100 บาท
- ▶ มูลค่าขั้นต่ำในการสั่งซื้อ : ซื้อครั้งถัดไป 100 บาท

▶ นโยบายจ่ายเงินปันผล :

จ่าย

▶ ประเภทกองทุนรวมตาม AIMC: Equity General

▶ มูลค่าทรัพย์สินสุทธิ : 941,138.39 บาท

▶ มูลค่าทรัพย์สินสุทธิต่อหน่วย : 9.7191 บาท / หน่วย

▶ ค่าธรรมเนียมที่เรียกเก็บจากกองทุน

- ค่าธรรมเนียมการจัดการ : ไม่เกินร้อยละ 2.1400 ต่อปี
- ค่าธรรมเนียมผู้ดูแลผลประโยชน์ : ไม่เกินร้อยละ 0.1070 ต่อปี
- ค่าธรรมเนียมนายทะเบียน : ไม่เกินร้อยละ 0.1070 ต่อปี
- ค่าใช้จ่ายอื่น ๆ : ไม่เกินร้อยละ 3.2100 ต่อปี

\* ทั้งนี้ ค่าใช้จ่ายที่เรียกเก็บจากกองทุนเมื่อรวมกันแล้วต้องไม่เกินอัตราร้อยละ 5.5640 ต่อปี ของมูลค่าทรัพย์สินสุทธิของกองทุนรวม (ร้อยละของมูลค่าทรัพย์สินทั้งหมด หักด้วยมูลค่าทรัพย์สินสุทธิของกองทุนรวม) (ร้อยละของมูลค่าทรัพย์สินที่หมด หักด้วยมูลค่าทรัพย์สินทั้งหมด เว้นแต่ค่าธรรมเนียมการจัดการ ค่าธรรมเนียมผู้ดูแลผลประโยชน์ ค่าธรรมเนียมนายทะเบียนหน่วยลงทุนและค่าใช้จ่ายที่เกี่ยวข้องกับการจัดการกองทุนรวม) (รวม VAT)

▶ ค่าธรรมเนียมที่เรียกเก็บจากผู้ถือหน่วยลงทุน (ร้อยละของมูลค่าหน่วยลงทุน)

- ค่าธรรมเนียมการขาย : 1.0700
- ค่าธรรมเนียมการรับซื้อคืน : ไม่เรียกเก็บ
- ค่าธรรมเนียมการสับเปลี่ยนเข้า : 1.0700
- ค่าธรรมเนียมการสับเปลี่ยนออก : ไม่เรียกเก็บ
- ค่าใช้จ่ายในการซื้อขายหลักทรัพย์: ไม่มี
- ค่าธรรมเนียมการโอน : ไม่มี

▶ บริษัทจัดการ : บริษัทหลักทรัพย์จัดการกองทุน อินโนเทค จำกัด

▶ ผู้ดูแลผลประโยชน์ : ธนาคารกรุงศรีอยุธยา จำกัด (มหาชน)

▶ นายทะเบียน : ธนาคารกรุงศรีอยุธยา จำกัด (มหาชน)

▶ ปัจจัยความเสี่ยงที่สำคัญ

ความเสี่ยงจากความผันผวนของราคาหลักทรัพย์

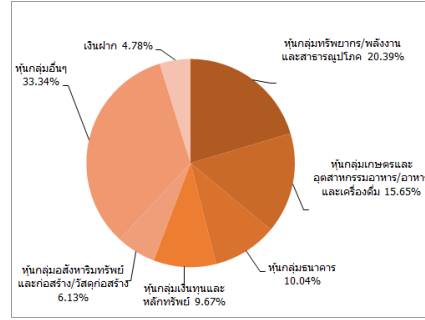
(Market risk)

ความเสี่ยงของลักษณะหุ้นที่กองทุนรวมเน้นลงทุน

ความเสี่ยงจากการลงทุนกระจุกตัว (High issuer concentration risk)

ความเสี่ยงจากการลงทุนกระจุกตัวในหมวดอุตสาหกรรมใดอุตสาหกรรมหนึ่ง (High sector concentration risk)

การกระจายการลงทุน:



ผลตอบแทนจากการลงทุน	ตั้งแต่ต้นปี	3 เดือน	6 เดือน	1 ปี <sup>1</sup>	3 ปี <sup>1</sup>	5 ปี <sup>1</sup>	10 ปี <sup>1</sup>	ตั้งแต่จัดตั้ง
กองทุน I-SEQS-RD	N/A	N/A	N/A	N/A	N/A	N/A	N/A	-2.80
เกณฑ์มาตรฐาน	N/A	N/A	N/A	N/A	N/A	N/A	N/A	-3.49
ความผันผวนของผลการดำเนินงาน	N/A	N/A	N/A	N/A	N/A	N/A	N/A	17.20
ความผันผวนของเกณฑ์มาตรฐาน	N/A	N/A	N/A	N/A	N/A	N/A	N/A	15.04

หมายเหตุ: <sup>1</sup> หน่วย: % ต่อปี

ผลการดำเนินงานย้อนหลัง (หน่วย % ต่อปี)

ผลการดำเนินงานรายปี	2553	2554	2555	2556	2557	2558	2559	2560	2561	2562
กองทุน I-SEQS-RD	N/A	N/A	N/A	N/A	N/A	N/A	N/A	N/A	N/A	N/A
เกณฑ์มาตรฐาน	N/A	N/A	N/A	N/A	N/A	N/A	N/A	N/A	N/A	N/A
ความผันผวนของผลการดำเนินงาน	N/A	N/A	N/A	N/A	N/A	N/A	N/A	N/A	N/A	N/A
ความผันผวนของดัชนีชี้วัด	N/A	N/A	N/A	N/A	N/A	N/A	N/A	N/A	N/A	N/A

หมายเหตุ: <sup>1</sup> ดัชนีผลตอบแทนรวมตลาดหลักทรัพย์แห่งประเทศไทย (SET TRI) สัดส่วน 100%

รายละเอียดกองทุน

ทรัพย์สินและการลงทุนสูงสุด 5 อันดับแรก	ร้อยละของ NAV	กลุ่มอุตสาหกรรม	ร้อยละของ NAV
1.หุ้นสามัญ บริษัท นานิวไทย จำกัด (มหาชน)	5.95%	1.ทรัพยากรพลังงานและสาธารณูปโภค	20.39%
2.หุ้นสามัญ บริษัท ทีโอเอ เพ้นท์ จำกัด (มหาชน)	5.60%	2.เกษตรและอุตสาหกรรมอาหาร/อาหารและเครื่องดื่ม	15.65%
3.หุ้นสามัญ บริษัท เอเชียเสริมกิจสังข จำกัด (มหาชน)	4.84%	3.ธนาคาร	10.04%
4.หุ้นสามัญ บริษัท ทิปโก้แอสฟัลท์ จำกัด (มหาชน)	4.19%	4.เงินทุนและหลักทรัพย์	9.67%
5.หุ้นสามัญ บริษัท ไทยยูเนี่ยน กรุ๊ป จำกัด (มหาชน)	4.06%	5.อสังหาริมทรัพย์และก่อสร้าง/วัสดุก่อสร้าง	6.13%

ข้อมูล ณ วันที่ 31 กรกฎาคม 2563

ธนาคาร	เลขที่บัญชี
ธนาคารกสิกรไทย จำกัด (มหาชน)	001-1-32056-2
ธนาคารไทยพาณิชย์ จำกัด (มหาชน)	168-3-00235-4
ธนาคารกรุงเทพ จำกัด (มหาชน)	101-3-39818-3
ธนาคารกรุงไทย จำกัด (มหาชน)	023-6-06624-2
ธนาคารกรุงศรีอยุธยา จำกัด (มหาชน)	503-0-00078-2
ธนาคารแลนด์แอนด์เฮาส์ จำกัด (มหาชน)	889-1-01076-1
ธนาคารทหารไทย จำกัด (มหาชน)	004-1-05497-4
ธนาคารธนชาต จำกัด (มหาชน)	261-3-00955-0

การซื้อขายหน่วยลงทุน:

- วันทำการซื้อ : ทุกวันทำการภายใน 15.30 น.
- มูลค่าขั้นต่ำของการสั่งซื้อครั้งแรก : 100 บาท
- มูลค่าขั้นต่ำของการสั่งซื้อครั้งถัดไป : 100 บาท
- การขายคืนหน่วยลงทุน: (ตามวันและเวลาที่บริษัทจัดการประกาศกำหนด)
- วันทำการขาย : ทุกวันทำการภายใน 14.00 น.
- มูลค่าขั้นต่ำของการขายคืน : ไม่กำหนด
- มูลค่าหน่วยลงทุนขั้นต่ำของการขายคืน : ไม่กำหนด
- มูลค่าขั้นต่ำของเหลือในบัญชี : ไม่กำหนด
- มูลค่าหน่วยลงทุนคงเหลือขั้นต่ำ : ไม่กำหนด
- ระยะเวลาการรับเงินค่าขายคืน : ภายใน 3 วันทำการ
- ผู้ลงทุนสามารถตรวจสอบมูลค่าทรัพย์สินได้ที่ [www.innotechasset.com](http://www.innotechasset.com)

The rise of wealth innovation

สถานที่ติดต่อซื้อ-ขายหน่วยลงทุน/รับหนังสือชี้ชวน

บริษัทหลักทรัพย์จัดการกองทุนอินโนเทค จำกัด

ชั้น 19 อาคารลิเบอร์ตี้สแควร์ เลขที่ 287 ถนนสีลม เขตบางรัก กรุงเทพฯ 10500 โทร.02-6246333 Fax.02-2624-6330 [www.innotechasset.com](http://www.innotechasset.com)

และผู้สนับสนุนการขายหรือรับซื้อคืนทุกแห่ง

คำเตือน

ทำความเข้าใจลักษณะสินค้า เงื่อนไขผลตอบแทน และความเสี่ยงก่อนตัดสินใจลงทุน ผลการดำเนินงานในอดีตของกองทุนรวมมิได้เป็นสัญญาณถึงผลการดำเนินงานในอนาคต

ทั้งนี้ ผู้ลงทุนสามารถศึกษาข้อมูลเพิ่มเติมได้ที่ [www.innotechasset.com](http://www.innotechasset.com) หรือเจ้าหน้าที่การตลาดหมายเลขโทรศัพท์ 02-6246333 หรือผู้สนับสนุนการขายและรับซื้อคืนหน่วยลงทุน